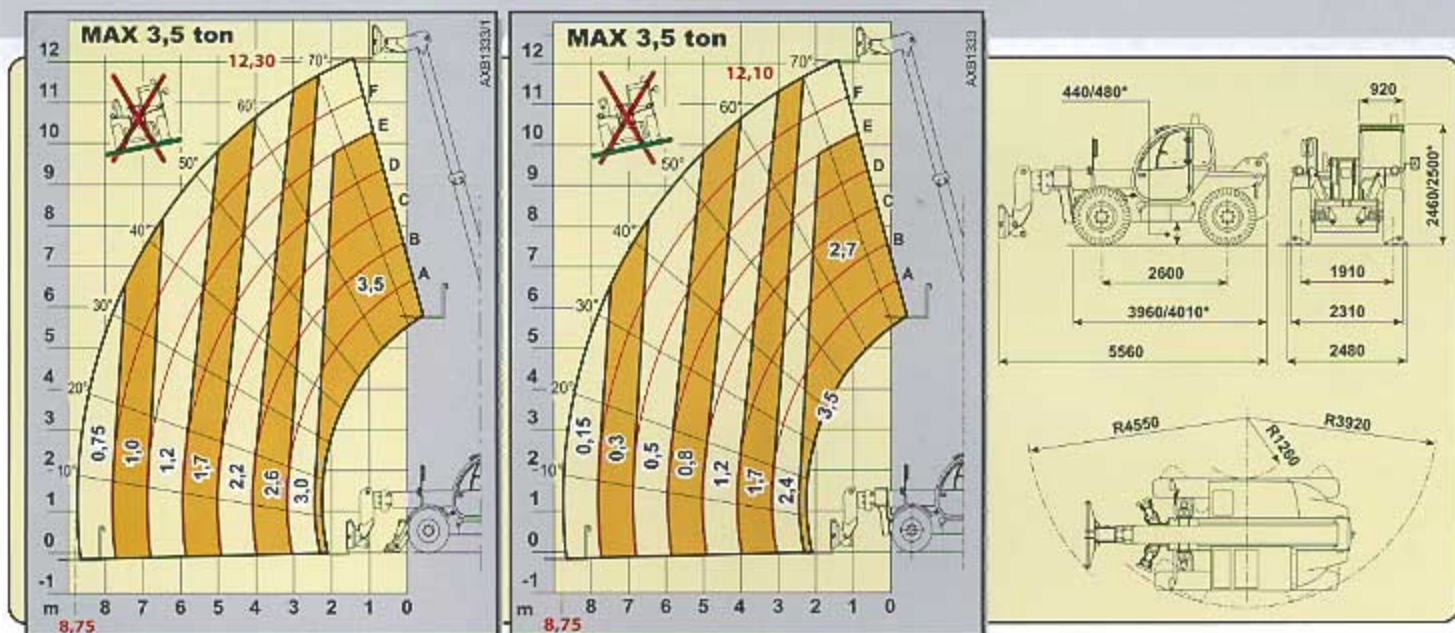


RUNNER 35.12



d DIECI
macchine edili ed agricole
S.p.A.

RUNNER 35.12



* = ruota 24"



PRESTAZIONI

| | |
|---|-----------|
| Portata massima: | 3.500 kg |
| Portata a massima altezza su stabilizzatori: | 3.000 kg |
| Portata a massima altezza su pneumatici: | 2.400 kg |
| Portata al massimo sbraccio su stabilizzatori: | 750 kg |
| Portata al massimo sbraccio su pneumatici: | 150 kg |
| Altezza massima sollevamento su stabilizzatori: | 12,30 m |
| Altezza massima sollevamento su pneumatici: | 12,10 m |
| Sbraccio massimo orizzontale: | 8,75 m |
| Sbraccio alla massima altezza: | 1,40 m |
| Angolo di brandeggio forche: | 134° |
| Forza di strappo: | 5.700 daN |
| Forza di traino: | 7.300 daN |
| Pendenza massima superabile: | 40 % |
| Peso totale a vuoto: | 10.100 kg |
| Velocità max: | 30 km/h |

(a richiesta 40 km/h per TC e TA)



TRASMISSIONE

Trasmissione: idrostatica con pompa a portata variabile
 Motore idraulico: a variazione automatica
 Inversione: elettro - idraulica
 Pedale inching per avanzamento controllato.
 Cambio a 2 velocità servocomandato.



IMPIANTO IDRAULICO

Pompa ad ingranaggi con portata a max. regime: 100 lV'1
 Pressione max di esercizio: 230 bar
 Comando distributore con joystick: 3 in 1



PONTI DIFFERENZIALI

Assali sterzanti: 2, con 4 riduttori epicicloidali
 Tipi di sterzata: 4 ruote / trasversale / 2 ruote
 Assale anteriore: rigido (a richiesta livellante)
 Assale posteriore: oscillante
 Frenatura di servizio: a bagno d'olio sulle 4 ruote con impianto idraulico sdoppiato



MOTORE

MOTORE IVECO NEF F4GE0404A - NA - 60 kW
 Potenza netta massima: 60 kW (82 cv) a 2300 giri/min
 Principio di funzione: quattro tempi diesel
 Numero e disposizione cilindri: 4, verticali in linea
 Cilindrata: 4485 cm³
 Sistema di raffreddamento: liquido

MOTORE IVECO NEF F4GE0454A - TC - 74 kW
 Potenza netta massima: 74 kW (102 cv) a 2300 giri/min
 Principio di funzione: quattro tempi diesel
 Numero e disposizione cilindri: 4, verticali in linea
 Cilindrata: 4485 cm³ - Turbo compressore
 Sistema di raffreddamento: liquido

MOTORE IVECO NEF F4GE0484C - TA - 94 kW
 Potenza netta massima: 94 kW (128 cv) a 2300 giri/min
 Principio di funzione: quattro tempi diesel
 Numero e disposizione cilindri: 4, verticali in linea
 Cilindrata: 4485 cm³ - Turbo compressore aftercooler
 Sistema di raffreddamento: liquido



RIFORMIMENTI (Litri)

Impianto idraulico (totale): 168
 Serbatoio gasolio: 105



DISPOSITIVI DI SERIE

Dispositivo antiribaltamento con blocco movimenti aggravanti.
 Stabilizzatori a ribaltamento idraulico indipendente.
 Presa idraulica per eventuali accessori su testa braccio.
 Cabina chiusa insonorizzata omologata ROPS - FOPS, con riscaldamento.
 Differenziale autobloccante ponte anteriore.



PNEUMATICI

Pneumatici: 16/70x20 MPT04
 Alternativa: 405/70x24 MPT04



OPTIONAL E ACCESSORI

Optional e Accessori: vedi catalogo particolare.

I dati contenuti in questo stampato sono forniti a titolo indicativo. I modelli descritti sono suscettibili di modifiche, senza preavviso, da parte del costruttore. Disegni e fotografie possono riferirsi a equipaggiamenti opzionali o ad allestimenti destinati ad altri paesi. Per ogni altra informazione, rivolgersi alla sede DIECI all'indirizzo a fondo scheda. (Cod. AXE3006: SCHEDE TECNICHE - RUNNER 35.12 - ITALIANO 06/2004 v1)

macchine edili ed agricole
d DIECI

DIECI S.r.l.
 Via L. Landini, n°19
 42027 Montecchio Emilia - (Reggio Emilia) ITALY
 Tel. +39 0522 869611 - Fax +39 0522 869791
 ● www.dieci.com ● E-mail: mailbox@dieci.com